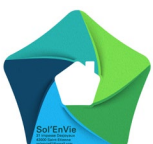
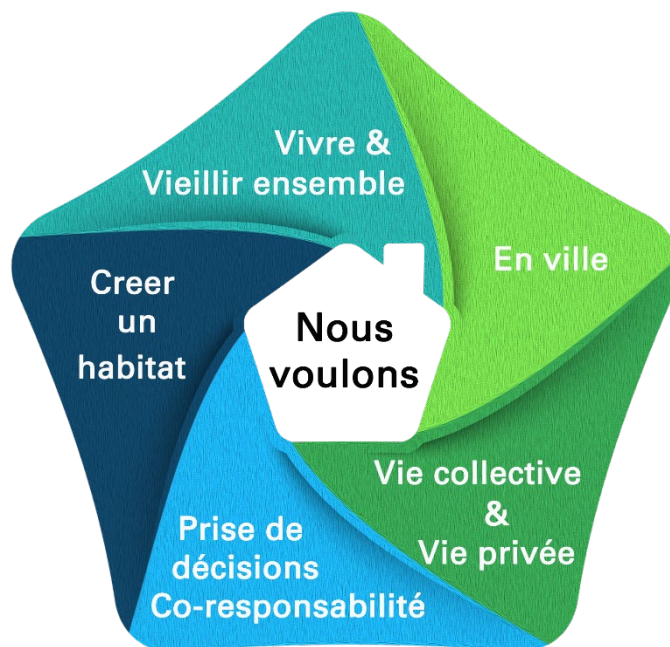




Association Sol'EnVie
31 impasse Desjoyaux
42000 Saint-Etienne

Projet d'habitat participatif Sol'EnVie

Viellir mieux Ensemble et Solidaire



Sol'EnVie ☎ 06 75 44 98 29 solenvie42@gmail.com

31 impasse Desjoyaux 42000 Saint-Etienne



Anne, Patricia, Vincent, Claire, J-Yves, Marguerite et Marie-Claire

Nom du projet :	Sol'EnVie
Lieu :	Saint-Etienne
Nombre de foyers ciblés :	7 foyers
Nombre de foyers engagés :	5 foyers
Date d'emménagement :	2024
Type de montage juridique :	Non défini
Maître d'Ouvrage :	Non défini
Architecte :	Non défini

Notre raison d'être :

Nous sommes un groupe de personnes voulant vivre et vieillir ensemble dans le cadre d'une communauté intentionnelle, au sein d'un habitat participatif, au cœur de la ville de Saint-Etienne.

Notre priorité est de trouver une solution alternative aux établissements traditionnels pour nous permettre de vieillir dignement ensemble.

Pour nous donner toutes les chances de réussir, nous avons fait le choix d'être accompagnés par Carole Samuel accompagnatrice d'habitat participatif. carolesamuel.fr





Notre charte

Nous sommes un groupe de personnes voulant vivre et vieillir ensemble dans le cadre d'une communauté intentionnelle, au sein d'un habitat participatif, au cœur de la ville de Saint-Etienne.

La présente charte précise les valeurs de base sur lesquelles nous nous sommes mis d'accord et auxquelles chacun-e s'engage. Elle est opposable à tout membre du groupe dont le comportement ne serait pas adéquat.

Vivre & Vieillir Ensemble

Notre priorité est de trouver une solution alternative aux établissements traditionnels pour nous permettre de vieillir dignement ensemble.

Communauté intentionnelle

Les membres vivent proches les uns des autres dans la convivialité. Cette communauté intentionnelle engage à de la bienveillance, au respect de la liberté et des opinions de chacun, au respect de l'intimité et des choix de vie. Cette proximité oblige à respecter une certaine organisation, certaines règles et à travailler ensemble afin de faciliter le dialogue de tous par l'écoute.

Solidarité

Les membres s'engagent à s'accompagner les uns les autres dans la durée. En cas d'incapacité de la communauté une solution alternative sera trouvée. Les membres favorisent l'entraide, les rencontres et les échanges au quotidien tout en respectant la vie privée, l'espace et l'identité de chacun. La vie de groupe s'enrichit des projets individuels et collectifs. Elle favorise l'implication de chacun en fonction de ses qualités et compétences. Chaque foyer participe au financement des services ou aménagements bénéficiant au groupe.

Prise de décisions Co-responsabilité

Les décisions sont prises au consensus* ou à la majorité (selon le principe d'un ménage= une voix) en fonction de l'enjeu.

Des outils de communication et de résolution de conflit seront mis en place.

**C'est une décision prise avec l'accord de tous. Ce n'est cependant pas la même chose que l'unanimité. Mais cela veut dire qu'une grande majorité est d'accord pour une solution qui n'est pas la préférée de la petite minorité, mais que celle-ci peut accepter sans amertume ou sentiment susceptible de générer à terme de la rancœur. La philosophie du consensus est de viser la prise en compte la plus étendue possible des besoins et désirs de chacun, et d'éviter la constitution de minorité frustrée ou de majorité dominante.*

Créer un habitat

Eco-responsable

Nous choisissons de limiter, autant que faire se peut, notre empreinte écologique collective dans le choix des matériaux et techniques de construction permettant d'optimiser les performances énergétiques des bâtiments. Dans cette optique la construction de bâtiments neufs sera privilégiée ainsi que l'utilisation d'énergies renouvelables.

Adapté au vieillissement

La conception du bâtiment doit prendre en compte l'accessibilité handicapée liée au vieillissement. L'habitat sera organisé autour de parties communes (salon, salle à manger, cuisine ...) et privatives permettant à chacun d'avoir son chez soi (petits appartements). Des chambres pour l'accueil des enfants, amis, aidants et en location ponctuelle seront prévues.

Montage juridique & financier

Nous choisirons des mécanismes de financements solidaires entre les habitants permettant d'intégrer chaque foyer ayant été coopté.

Nous voulons

En ville

Notre habitat sera proche des commodités, culture, commerces, santé et à proximité des réseaux de transports en commun.

Nous le souhaitons implanté dans un quartier où chacun pourra s'investir librement.

Vie Collective

Cette vie collective sera dans le respect de la vie privée de chacun, de la liberté de conscience et de croyance, dans un esprit de laïcité. Elle viendra soutenir l'arrivée de la dépendance.

Chacun participera à la gestion collective: entretien des espaces, travaux, gestion administrative...

Nous partagerons des temps conviviaux : repas, films, émissions de télé, jeux et partage de savoir...

Naissance du logo

